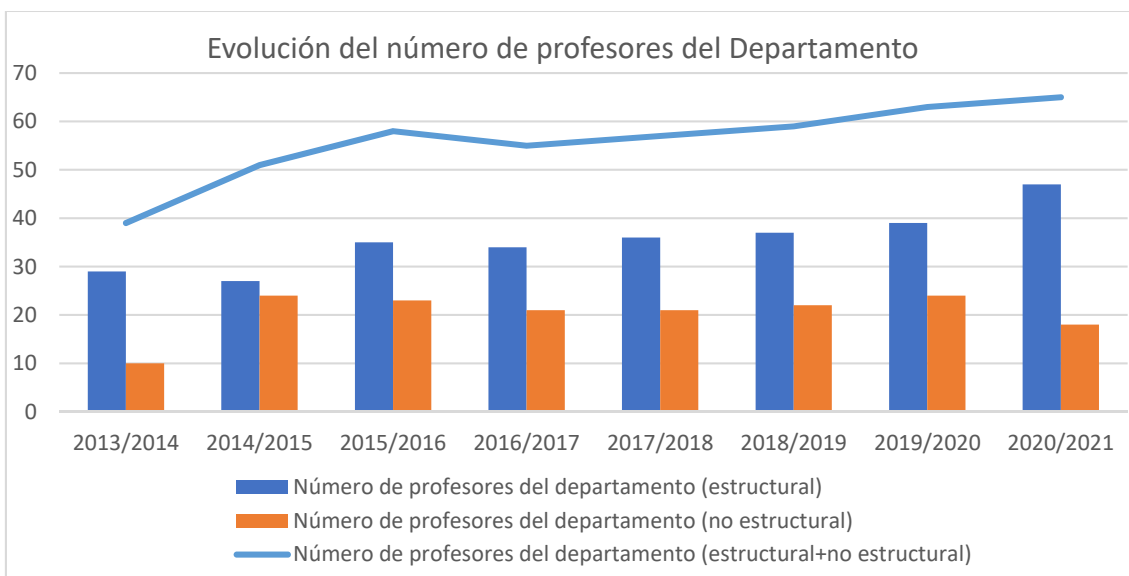


# MEMORIA DEL DEPARTAMENTO DE INGENIERÍA MECÁNICA Y DISEÑO INDUSTRIAL AÑO 2022

DATOS DE IDENTIFICACIÓN DE LA MEMORIA	
Año:	2022
Departamento:	Departamento de Ingeniería Mecánica y Diseño Industrial
Aprobado en:	Consejo de Departamento del 20 diciembre de 2022

I) INDICADORES DOCENCIA/FORMACIÓN

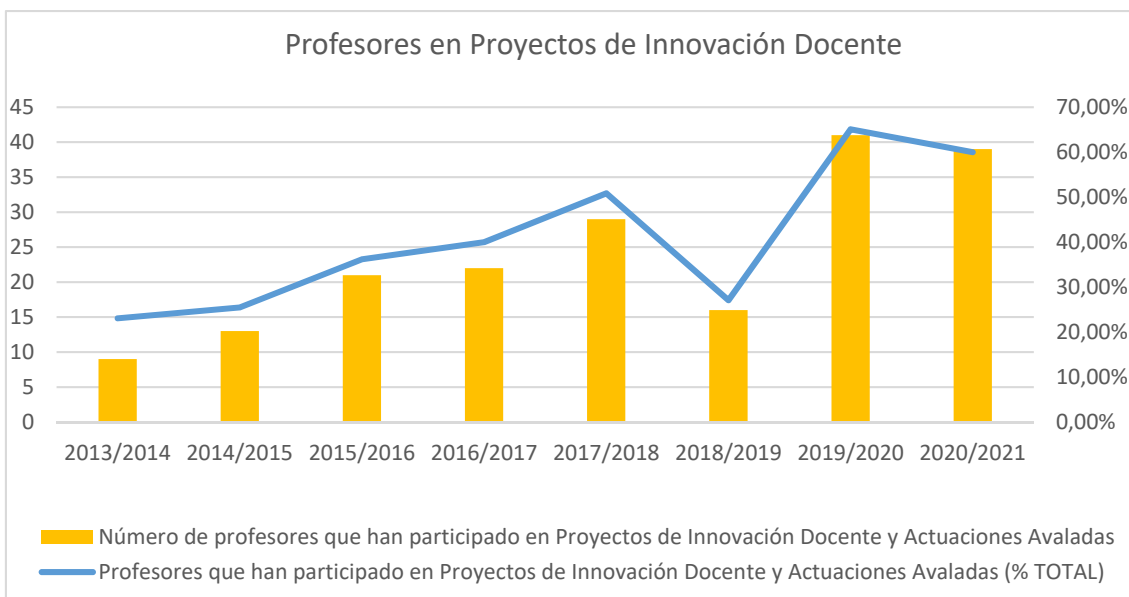
REF.	INDICADOR	13-14	14-15	15-16	16-17	17-18	18-19	19-20	20-21
1.0a	Número de profesores del departamento (estructural)	29	27	35	34	36	37	39	47
1.0b	Número de profesores del departamento (no estructural)	10	24	23	21	21	22	24	18
1.0c	Número de profesores del departamento (estructural + no estructural)	39	51	58	55	57	59	63	65



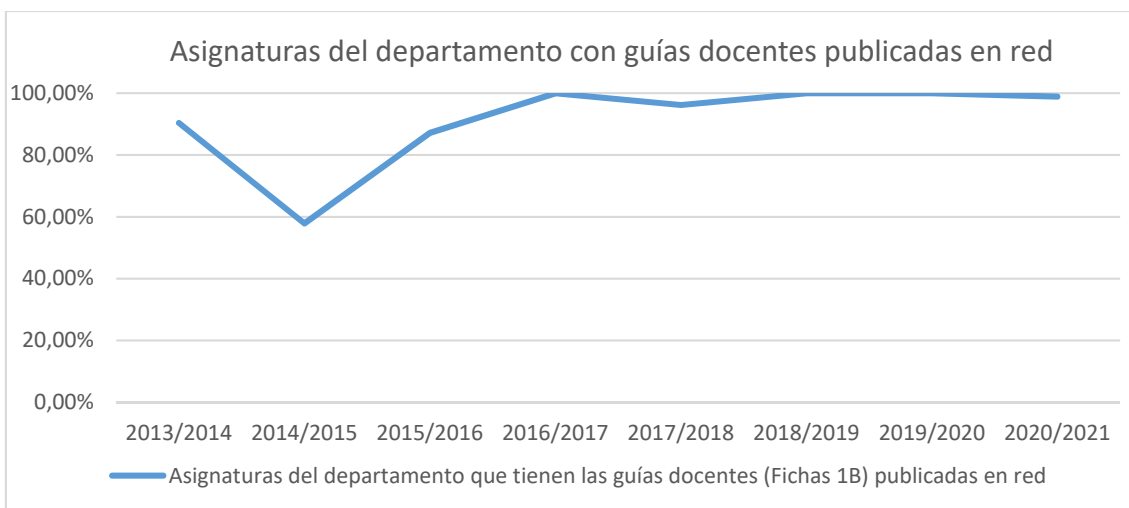
REF.	INDICADOR	13-14	14-15	15-16	16-17	17-18	18-19	19-20	20-21
1.1a	Número de profesores que han participado en Proyectos de Innovación Docente y Actuaciones Avaladas	9	13	21	22	29	16	41	39
1.1b	Número de profesores que han participado en Proyectos de Innovación Docente y Actuaciones Avaladas (% TOTAL)	23,08%	25,49%	36,21%	40,00%	50,88%	27,12%	65,08%	60,00%



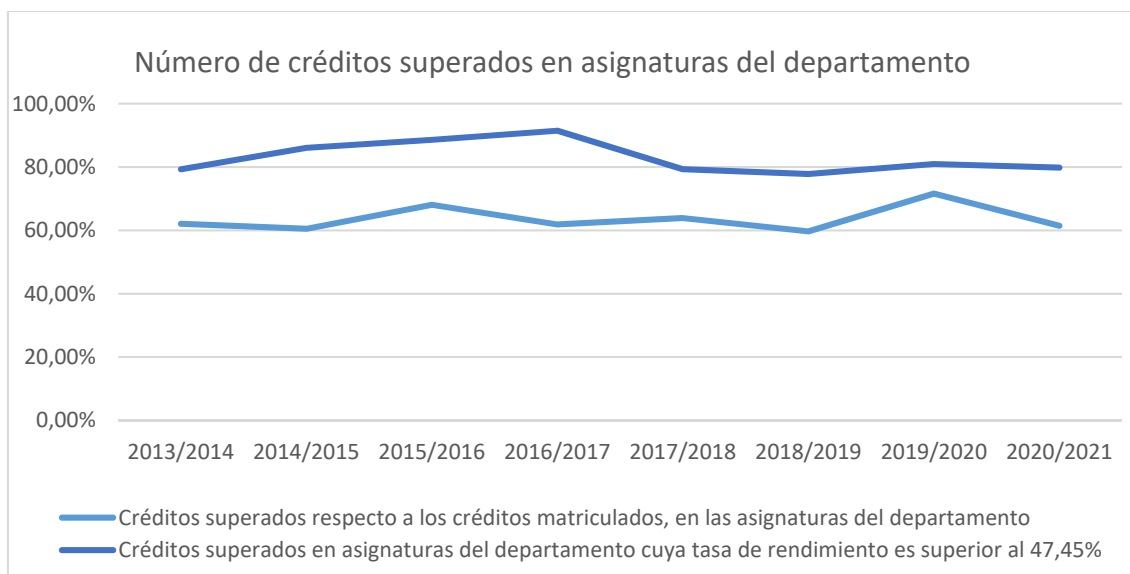
REF.	INDICADOR	13-14	14-15	15-16	16-17	17-18	18-19	19-20	20-21
1.2a	Número de profesores que han participado en Actividades de Formación del profesorado	21	18	19	36	29	30	38	37
1.2b	Número de profesores que participan en Actividades de Formación del profesorado (% TOTAL)	53,85%	35,29%	32,76%	65,45%	50,88%	50,85%	60,32%	56,92%



REF.	INDICADOR	13-14	14-15	15-16	16-17	17-18	18-19	19-20	20-21
1.3	Número de asignaturas del departamento que tiene las guías docentes (Fichas 1B) publicadas en red (% TOTAL)	90,40%	57,90%	87,20%	100,00%	96,20%	100,00%	100,00%	98,92%



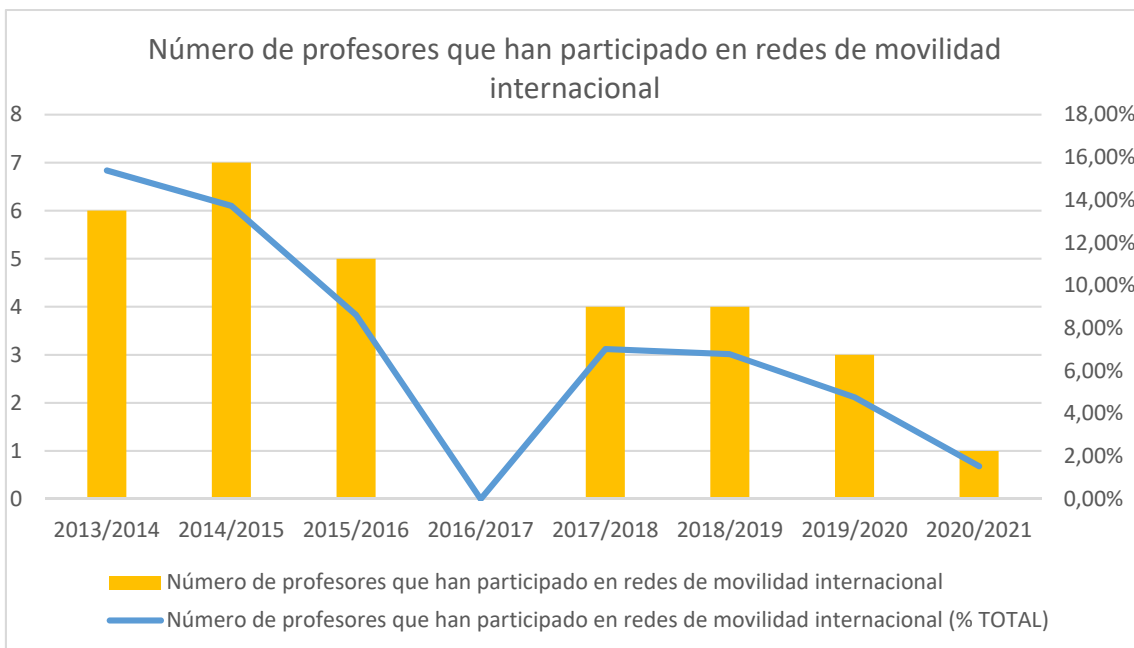
REF.	INDICADOR	13-14	14-15	15-16	16-17	17-18	18-19	19-20	20-21
1.4a	Número de créditos superados respecto a los créditos matriculados, en las asignaturas del departamento	62,10%	60,50%	68,10%	61,90%	63,90%	59,70%	71,63%	61,50%
1.4b	Número de créditos superados en asignaturas del departamento cuya tasa de rendimiento es superior al 47,45%	79,30%	86,10%	88,60%	91,50%	79,30%	77,80%	80,97%	79,84%



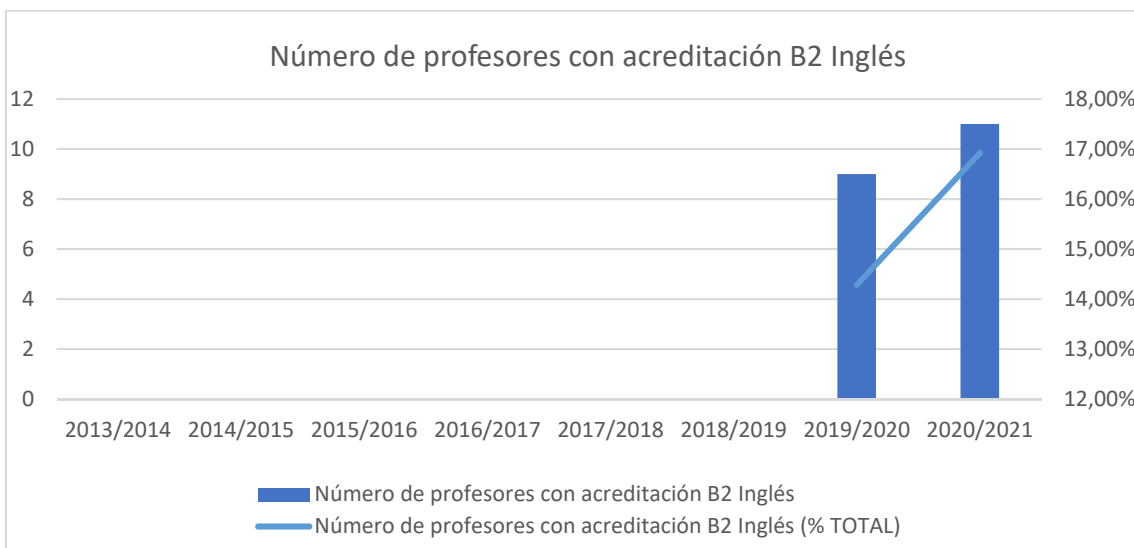
REF.	INDICADOR	13-14	14-15	15-16	16-17	17-18	18-19	19-20	20-21
1.5	Número de Informes del departamento (asignatura-profesor-grupo) con una valoración global igual superior a 3,5 puntos, más el número de informes con una valoración igual o superior a 4,5 respecto al total de informes emitidos	72,20%	84,10%	80,80%	82,80%	100,00%	100,00%	100,00%	100,00%



REF.	INDICADOR	13-14	14-15	15-16	16-17	17-18	18-19	19-20	20-21
1.6a	Número de profesores que han participado en redes de movilidad internacional	6	7	5	0	4	4	3	1
1.6b	Número de profesores que han participado en redes de movilidad internacional (% TOTAL)	15,38%	13,73%	8,62%	0,00%	7,02%	6,78%	4,76%	1,54%



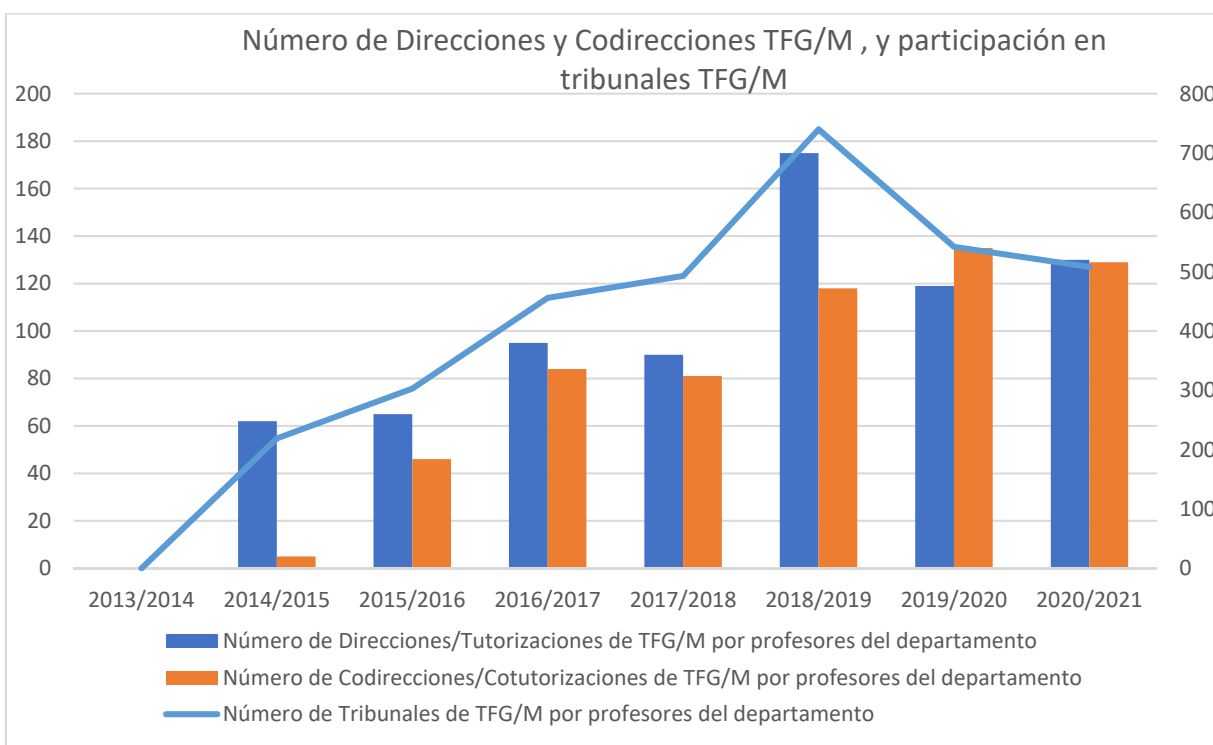
REF.	INDICADOR	13-14	14-15	15-16	16-17	17-18	18-19	19-20	20-21
1.7a	Número de profesores con acreditación B2 Inglés	-	-	-	-	-	-	9	11
1.7b	Número de profesores con acreditación B2 Inglés (% TOTAL)	-	-	-	-	-	-	14,29%	16,92%



REF.	INDICADOR	13-14	14-15	15-16	16-17	17-18	18-19	19-20	20-21
1.8	Número de prácticas en empresa tutorizadas por profesores del departamento	100	60	73	85	130	139	133	113

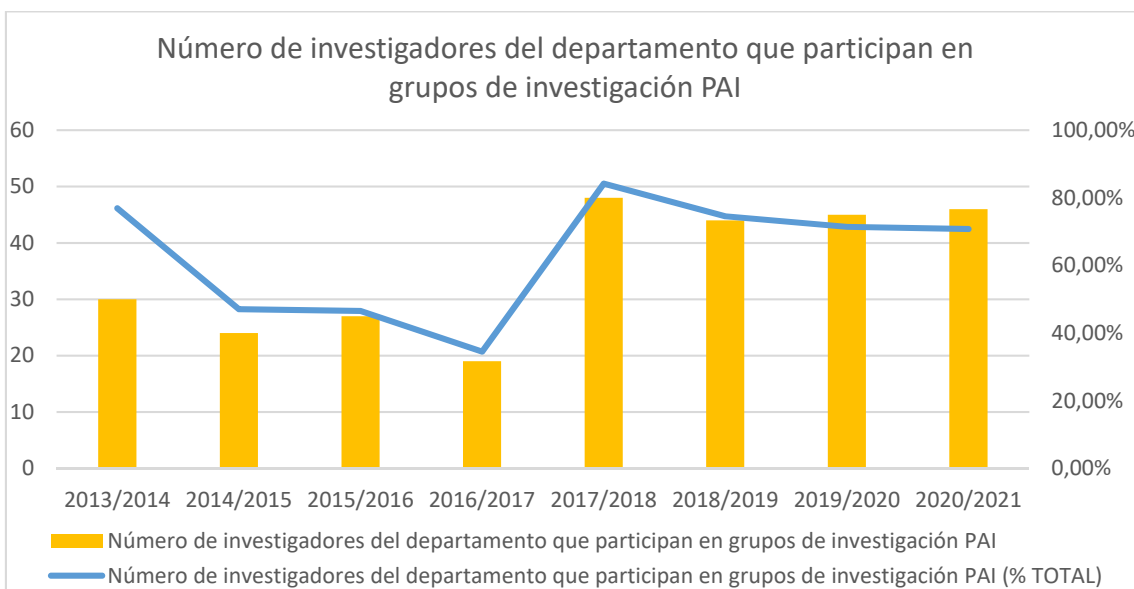


REF.	INDICADOR	13-14	14-15	15-16	16-17	17-18	18-19	19-20	20-21
1.9a	Número de Direcciones/Tutorizaciones de TFG/M por profesores del departamento	-	62	65	95	90	175	119	130
1.9b	Número de Codirecciones/Cotutorizaciones de TFG/M por profesores del departamento	-	5	46	84	81	118	136	129
1.9c	Número de Tribunales de TFG/M por profesores del departamento	-	219	303	456	493	740	543	508

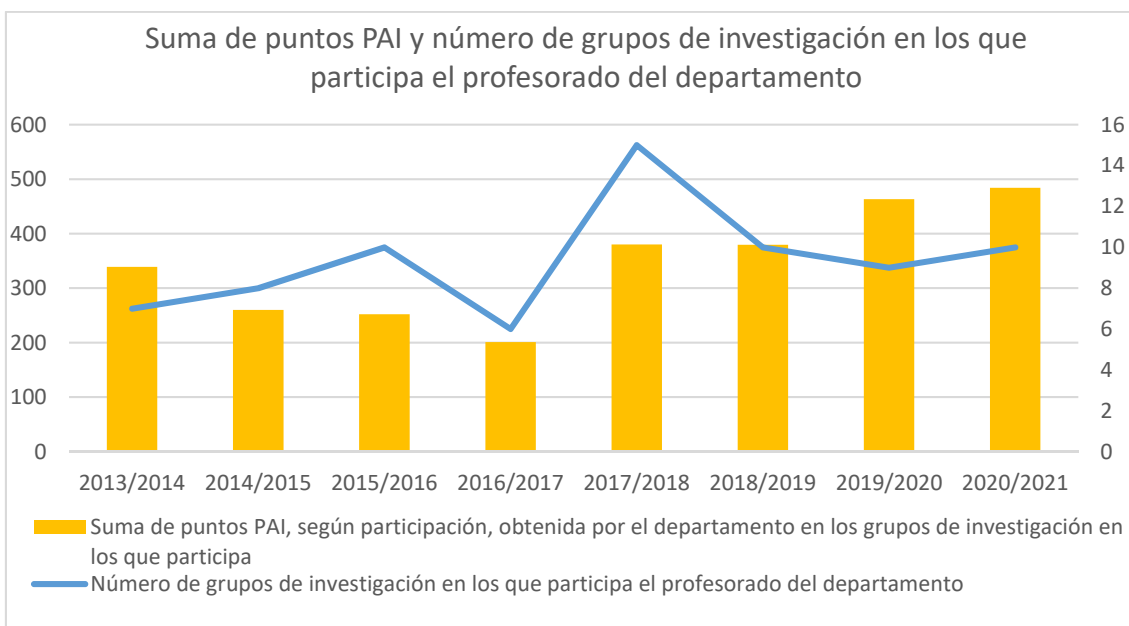


II) INDICADORES INVESTIGACIÓN

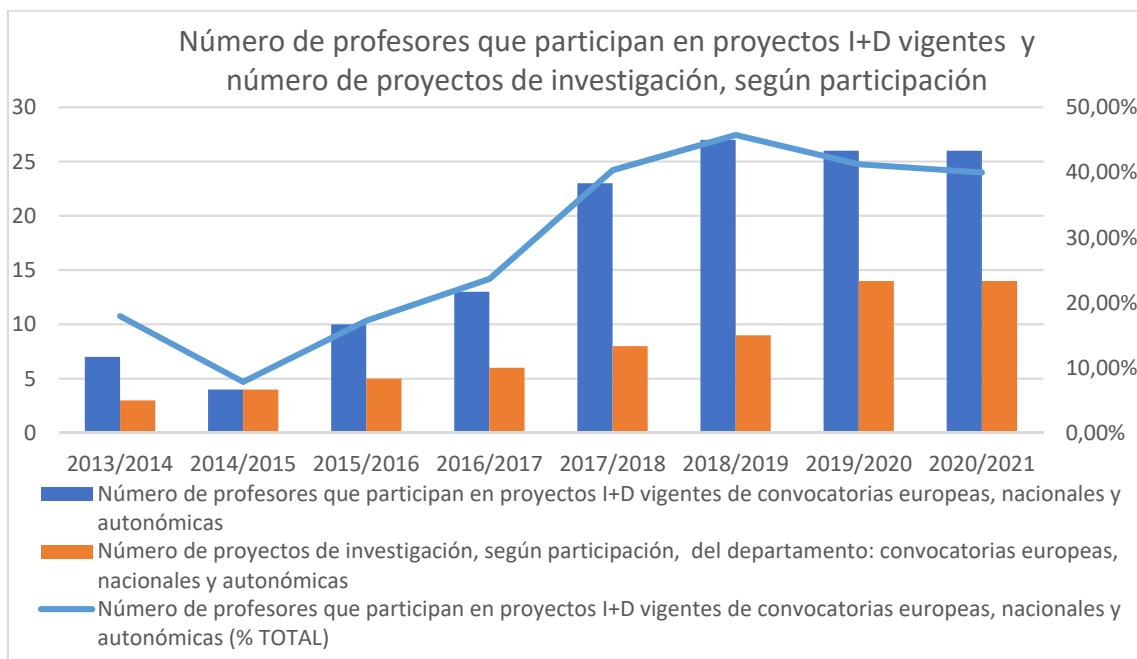
REF.	INDICADOR	13-14	14-15	15-16	16-17	17-18	18-19	19-20	20-21
2.1a	Número de investigadores del departamento que participan en grupos de investigación PAI	30	24	27	19	48	44	45	46
2.1b	Número de investigadores del departamento que participan en grupos de investigación PAI (% TOTAL)	76,92%	47,06%	46,55%	34,55%	84,21%	74,58%	71,43%	70,77%



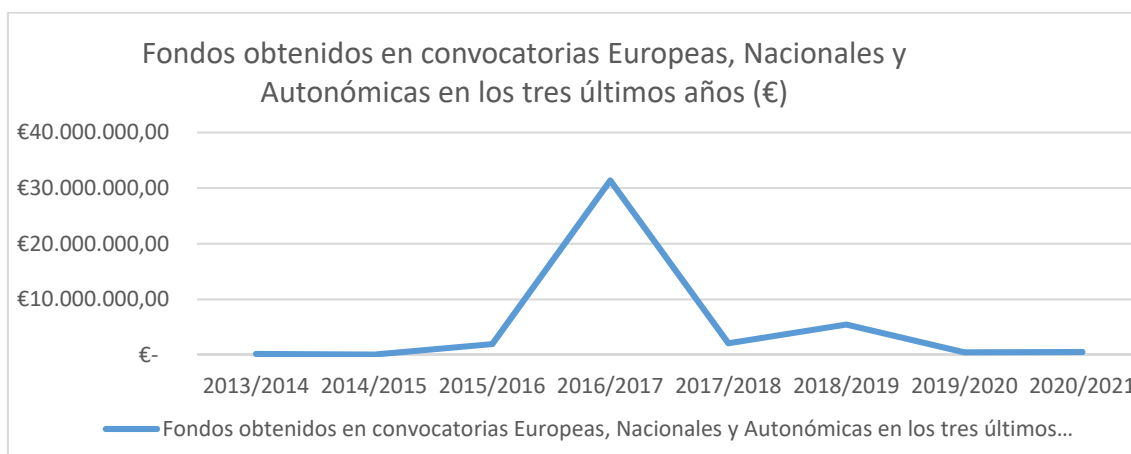
REF.	INDICADOR	13-14	14-15	15-16	16-17	17-18	18-19	19-20	20-21
2.2a	Suma de puntos PAI, según participación, obtenida por el departamento en los grupos de investigación en los que participa	339,0	260,0	252,0	201,1	380,3	379,7	463,2	484,3
2.2b	Número de grupos de investigación en los que participa el profesorado del departamento	7	8	10	6	15	10	9	10



REF.	INDICADOR	13-14	14-15	15-16	16-17	17-18	18-19	19-20	20-21
2.3a	Número de profesores que participan en proyectos I+D vigentes de convocatorias europeas, nacionales y autonómicas	7	4	10	13	23	27	26	26
2.3b	Número de profesores que participan en proyectos I+D vigentes de convocatorias europeas, nacionales y autonómicas (% TOTAL)	17,95%	7,84%	17,24%	23,64%	40,35%	45,76%	41,27%	40,00%
2.3c	Número de proyectos de investigación, según participación, del departamento: convocatorias europeas, nacionales y autonómicas	3	4	5	6	8	9	14	14

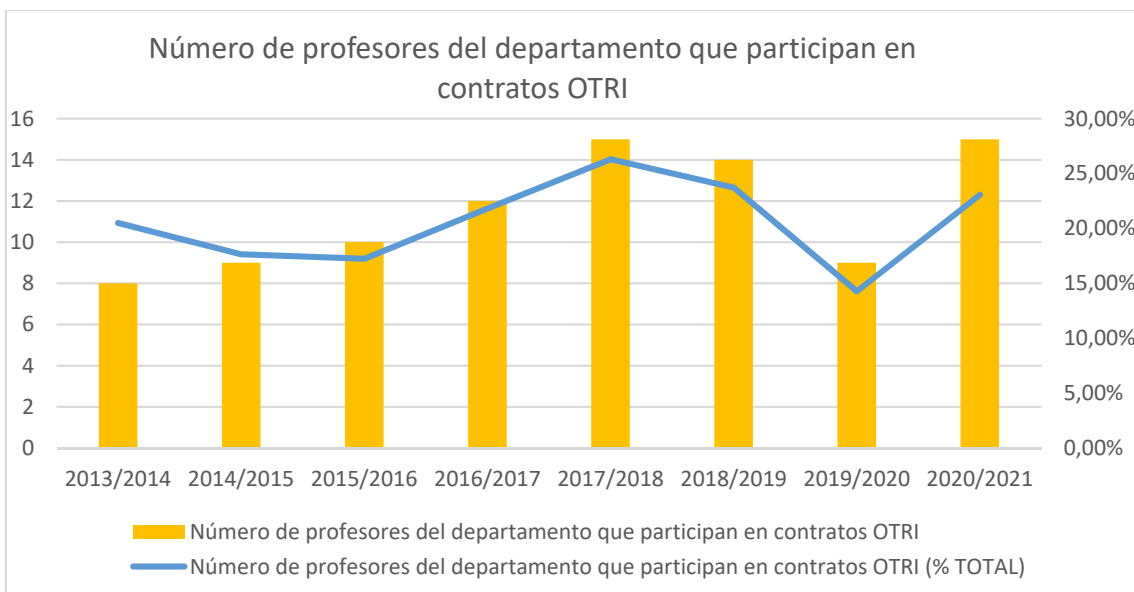


REF.	INDICADOR	13-14	14-15	15-16	16-17	17-18	18-19	19-20	20-21
2.4	Fondos obtenidos en convocatorias Europeas, Nacionales y Autonómicas en los tres últimos años (€)	197.460,00	76.050,00	1.961.684,75	31.385.157,75	2.118.487,75	5.475.956,59	490.303,11	537447,11

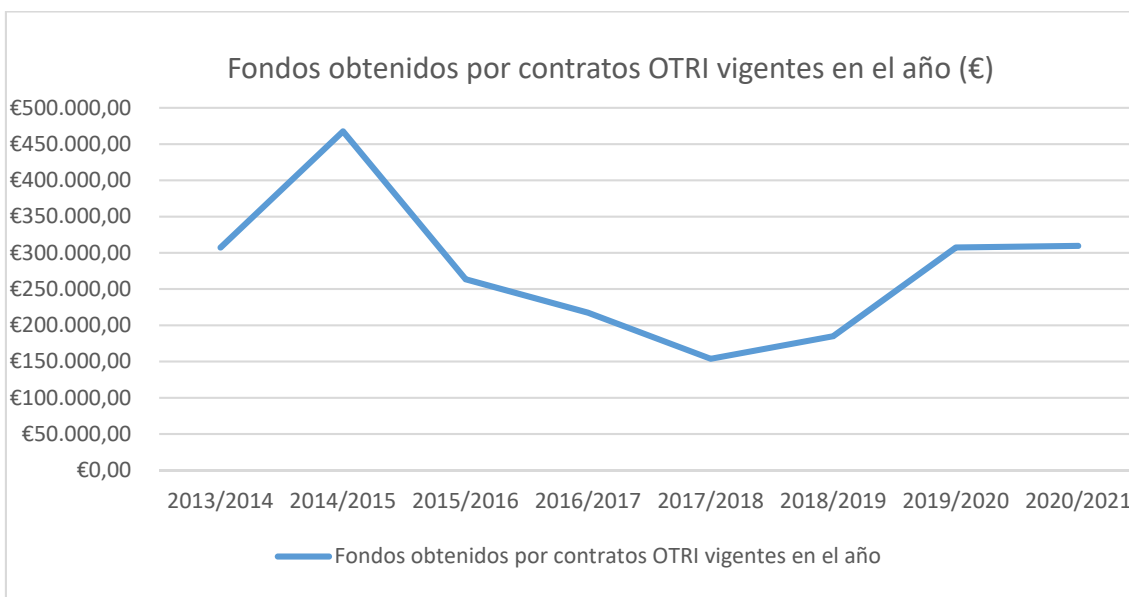




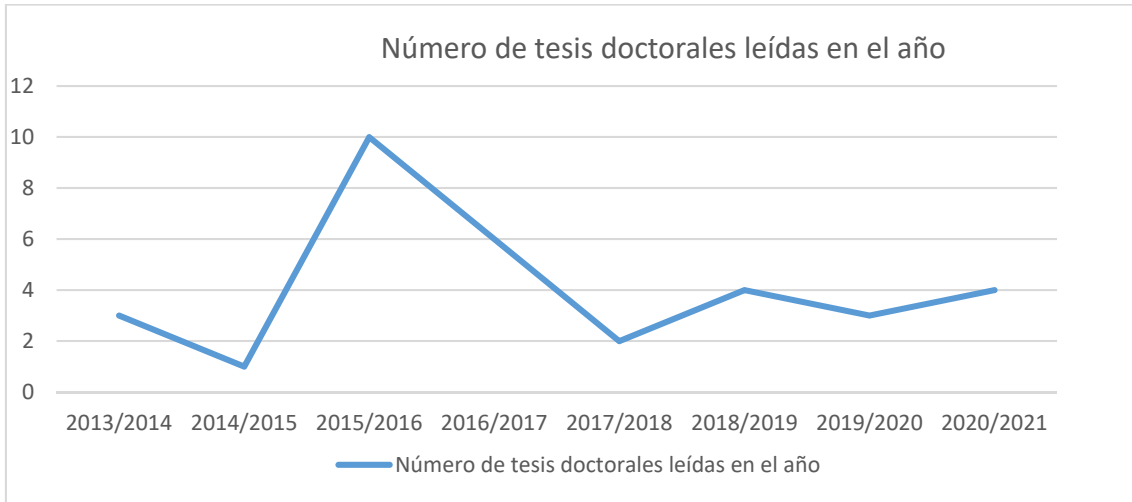
REF.	INDICADOR	13-14	14-15	15-16	16-17	17-18	18-19	19-20	20-21
2.5a	Número de profesores del departamento que participan en contratos OTRI	8	9	10	12	15	14	9	15
2.5b	Número de profesores del departamento que participan en contratos OTRI (% TOTAL)	20,51%	17,65%	17,24%	21,82%	26,32%	23,73%	14,29%	23,08%



REF.	INDICADOR	13-14	14-15	15-16	16-17	17-18	18-19	19-20	20-21
2.6	Fondos obtenidos por contratos OTRI vigentes en el año (€)	307.351,77	467.632,17	263.606,00	217.576,42	153.932,00	184.985,00	307.351,77	309.705,65



REF.	INDICADOR	13-14	14-15	15-16	16-17	17-18	18-19	19-20	20-21
2.7	Número de tesis doctorales leídas en el año	3	1	10	6	2	4	3	4



REF.	INDICADOR	13-14	14-15	15-16	16-17	17-18	18-19	19-20	20-21
2.8	Personal Investigador adscrito al Departamento.	2	0	0	2	5	9	12	9



REF.	INDICADOR	13-14	14-15	15-16	16-17	17-18	18-19	19-20	20-21
2.9	Número de Sexenios Vivos del Profesorado	8	10	10	8	9	9	13	13



REF.	INDICADOR	13-14	14-15	15-16	16-17	17-18	18-19	19-20	20-21
2.10a	Número de proyectos de cooperación internacional liderados por profesorado del departamento	0	0	1	4	3	4	9	9
2.10b	Número de proyectos de cooperación internacional liderados por profesorado del departamento (% TOTAL)	0,00%	0,00%	1,72%	7,27%	5,26%	6,78%	14,29%	13,85%



REF.	INDICADOR	13-14	14-15	15-16	16-17	17-18	18-19	19-20	20-21
2.11	Número de patentes (vigentes) registradas por profesorado del departamento	6	5	9	13	14	14	22	28

